

## TAGESLICHT- ROLLLÄDEN

Modernste Funktionen, ansprechendes Design und dabei Energie sparen – dafür steht die neueste Entwicklung von HELLA.

Die lichtdurchlässigen HELLA-Profile sind einzigartig. Sie erlauben die feine Dosierung des einfallenden Lichtes und die Steuerung eines angenehmen Raumklimas.

**HELLA**

ROLLLÄDEN

# TAGESLICHT- ROLLLADEN

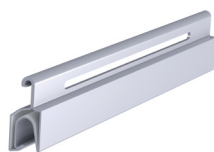
## GANZ INDIVIDUELL DOSIEREN

Durch die Nutzung des Tageslichtes ist kein künstliches Licht nötig. Isolierende Luftpolster zwischen Rollläden und Fenster halten ungebundene Hitze und Kälte fern. Es kommt zu keiner Überhitzung der Räume im Sommer und die Heizkosten im Winter werden reduziert.

Die Tageslichtprofile können in alle NOVA Kastentypen eingebaut werden.

### Profiltypen

#### T 10: Tageslichtprofil, Aluminium rollgeformt



Das doppelwandige, rollgeformte Aluminium-Rollladenprofil mit Licht- und Lüftungsschlitzen (9,9 x 7,8 mm). Der arretierte Behang ist durch die gerade Profildform im geschlossenen Zustand für eine ästhetische Fassadengestaltung geeignet.

#### LUZ

#### TR 37: Tageslichtprofil, Aluminium rollgeformt



Das LUZ-Tageslichtprofil TR37 besteht aus zwei Teilen. Das doppelwandige, rollgeformte, dicklackbeschichtete Aluminium-Rollladenprofil (37 x 7,7 mm) mit Rillen ist mit Polyurethan ausgeschäumt und wird mit dem extrudierten Kunststoffprofil (17 x 3,1 mm) aus PMMA kombiniert, welches in zwei Varianten (diffus und transparent) zur Auswahl steht.

#### T 37: Tageslichtprofil, Aluminium stranggepresst



Das Tageslichtrollladenprofil T 37 besteht aus 2 Teilen. Das doppelwandige, stranggepresste Aluminium-Rollladenprofil (38,4 x 8,5 mm) mit pulverbeschichteten Außenflächen wird kombiniert mit dem extrudierten Kunststoffprofil aus PMMA mit Diffuseranteil. Dim. 21,9 x 3,5 mm. Der Diffuseranteil bewirkt einen streifenfreien Lichttransport ins Rauminnere.



#### Tageslichtrollladenprofil T 10:

Ästhetische Fassadengestaltung durch gerade Profildform im geschlossenen Zustand.



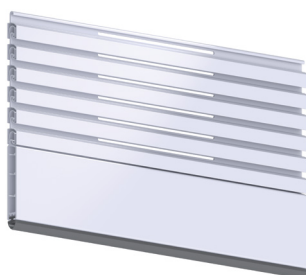
#### LUZ-Tageslichtrollladenprofil TR 37:

Licht, Hitze, Kälte und Lärm bleiben draußen!



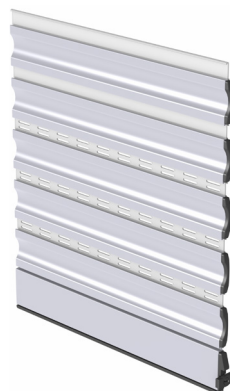
#### Tageslichtrollladenprofil T 37:

im geschlossenen Zustand



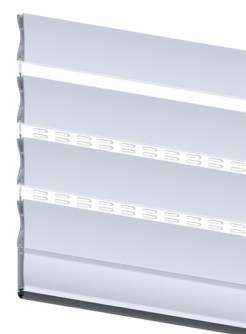
#### Tageslichtrollladenprofil T 10:

Die großen Lüftungsschlitze ermöglichen den Blick nach draußen.



#### LUZ-Tageslichtrollladenprofil TR 37:

Bei den Zwischenprofilen aus transparentem Kunststoff wird eine hohe Durchsicht vom Rauminnere nach außen erreicht.



#### Tageslichtrollladenprofil T 37:

Durch die Zwischenprofile aus diffusem Kunststoff wird das Licht streifenfrei ins Rauminnere gestreut. Hitze, Kälte und Lärm bleiben draußen!

Grenzmaße	T 10	TR 37	T 37
max. Breite (mm)	2.400	2.500	2.500
max. Höhe (mm)	3.000	3.000	2.400
max. Fläche (m²)	6	5	5
Profilstärke (mm)	7,8	7,7	8,5
Profilhöhe (mm)	9,9	37	38,4
Gewicht (kg pro m²)	5,8	3,7	9,05