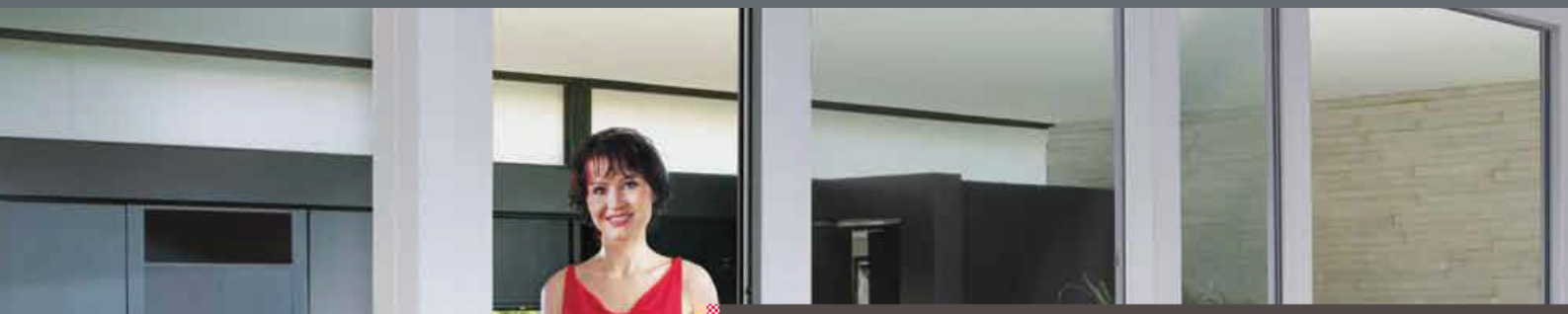


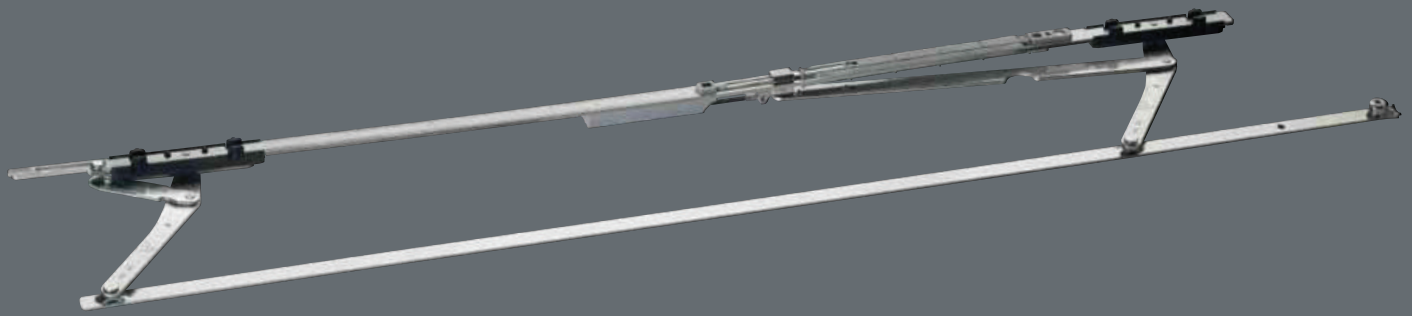
abstellen und schieben

HAUTAU ATRIUM SP® komfort

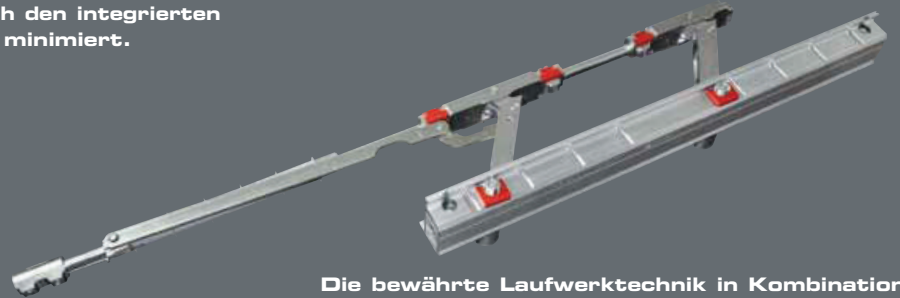
...zauberhafte Schiebetechnik für große Fensterelemente



HAUTAU



Die gesteuerte Gleitschere unterstützt durch die Energiespeichereinheit den Einlauf des Flügels in die Geschlossenstellung. Durch den integrierten Dämpfer wird die Klemmgefahr minimiert.



Die bewährte Laufwerktechnik in Kombination mit der Energiespeichereinheit sorgt parallel zur Gleitschere für den komfortablen Einzug des Flügels. Vormontierte Bauteile ermöglichen eine einfache und schnelle Montage. Das neue TWIN-Laufwerk wurde für besonders große und schwere Elemente entwickelt mit Flügelgewichten bis zu 200 kg.




Das verstellbare Verstärkungsteil ermöglicht die Justierung des Ein- und Auslaufverhaltens des Flügels. Das Beschlagsystem kann damit optimal auf unterschiedliche Flügelgewichte, Bautiefen und Scheibenlagen abgestimmt werden.

Durch die Spaltlüftungsschließplatte wird der Flügel sicher in der Lüftungsstellung gehalten und in der Geschlossenstellung verriegelt - auf Wunsch mit Einbruchhemmung bis Widerstandsklasse RC2.



Die Abbildung zeigt eine Spaltlüftungsschließplatte für Kunststoff; Holz weicht von der Abbildung ab.





Auch bei Abwesenheit können Räume mit der Rundum-Spaltlüftung des ATRIUM SP® komfort SICHER ohne zusätzliche Aggregate belüftet werden. Durch den gleichmäßigen Luftaustausch über alle Flügelkanten ist eine Lüftung zum Feuchteschutz gegeben - eine Schimmelbildung wird vermieden.

Sie werden's merken, wenn es HAUTAU ist.



HAUTAU

Die Vorteile

einzigartiger Komfort

Durch den innovativen Komferteinzug des ATRIUM SP® komfort wird der Flügel automatisch in die Geschlossenstellung bewegt. Die intelligente Scherenkonstruktion sorgt für ein harmonisches, geräuscharmes Schließen und Öffnen des Flügels. Der ATRIUM SP® komfort ist der Komfortbeschlag für hochwertige Schiebeelemente.

sichere Bedienung

Die neuartige Scheren- und Laufwerkkonstruktion schließt Fehlbedienungen aus - ganz ohne zusätzliche Fehlschalt Sicherungen. Der Schiebeflügel wird intuitiv und sicher betätigt, auch von wechselnden Nutzern. Ein Dämpfer im Scherensystem minimiert die Klemmgefahr.

gesundes Lüften mit Sicherheit

Mit der Rundum-Spaltlüftung ist das Schiebeelement auch beim Lüften in Abwesenheit gesichert. Mit dem ATRIUM SP® komfort wurden Einbruchprüfungen nach EN 1627:2011 in der Widerstandsklasse RC2 durchgeführt. Das Prüfergebnis bestätigt die Erfüllung der Anforderungen gemäß EN 1627:2011 in der Widerstandsklasse RC2 - sogar in Spaltlüftung. Der ATRIUM SP® komfort ist auch SKG** zertifiziert. Die Lüftungsstellung ist von außen nicht erkennbar. Durch natürlichen Luftaustausch wird ein gesundes Wohnklima ermöglicht und Schimmelbildung vermieden.

bekannt und bewährt

Der ATRIUM SP® komfort verfügt außerdem über:

- Laufwerke und Scherensystem mit bis zu 125 mm Abstellweite für hoch wärmedämmende Fenstersysteme.
- Reinigungsbürsten für Leichtgängigkeit und Langlebigkeit.
- Leichtgängiger Rollzapfen HAUTAU URZ passt sich automatisch Falzlufttoleranzen an für einen dauerhaft hohen Bedienkomfort.
- Vormontierte und mittenfixierte Beschlagteile für eine leichte Montage.

geprüft und zertifiziert

Die Dauerfunktionsfähigkeit des ATRIUM SP® komfort wurde nach EN 13126-17 von einem notifizierten Prüfinstitut geprüft und mit 25.000 Zyklen in der höchsten Klasse eingestuft. Die gleichbleibende Qualität wird im Rahmen des Q-Zert-Programm QM 347 vom Institut für Fenstertechnik (ift) Rosenheim überwacht.

Spielraum für Architekten

Mit einer Tragkraft von 200 kg Flügelgewicht und Flügelabmessungen von 2000 mm Flügelbreite und 2700 mm Flügelhöhe erfüllt der ATRIUM SP® komfort in der TWIN-Ausführung jeden Spielraum der heute in der modernen Architektur gewünscht wird.

