

BESCHLAG- TECHNIK

öffnen und schließen



HAUTAU

OPENS NEW DIMENSIONS



Wir leben Innovation und das schon in der dritten Generation!

Know-How und Austausch mit unseren Marktpartnern

Wie kaum ein anderes Unternehmen haben wir uns mit allen Öffnungsarten und Bedienungsmöglichkeiten von Fenstern auseinandergesetzt. Ein über Jahrzehnte gewachsenes Know-How, Problembewusstsein im Austausch mit unseren Marktpartnern und ein hohes Maß an Kreativität lässt aus Ideen Innovationen werden.

Immer eine Idee besser

Weit über 400 Patente, zahlreiche Gebrauchsmuster und eine weltweite Marktpräsenz sind Beweis unseres Erfolges und sichern unseren Wettbewerbsvorsprung in der Branche.

Die HAUTAU Kernkompetenzen

Die HAUTAU-Produktpolitik umfasst vier Kernkompetenzen:

- Schiebebeschläge (ATRIUM)
- Oberlichtöffner (PRIMAT)
- Schwingflügelbeschläge (TORNADO)
- Gebäudeautomation für RWA und Lüftung (GA) und ventilatorische Fensterlüftung (VENTRA)

In diesen vier Produktsegmenten bieten wir neben kunden- und objektbezogenen Individuallösungen standardisierte Lösungen für Bauelemente aus Kunststoff, Holz, Aluminium und Holz-Aluminium-Verbund.

HAUTAU - die Marke

Was die Marke HAUTAU ausmacht, sind Fensterlösungen für höchste Ansprüche, wegweisende Entwicklerkompetenz und nicht zuletzt Vorteile und Werte eines traditionellen Familienunternehmens.





Die Menschen im Mittelpunkt bei HAUTAU

Seit der Firmengründung durch Wilhelm Hautau befindet sich die Geschäftsführung in dritter Generation in den Händen der Familie Hautau. Jede Führungsgeneration hat dem Unternehmen ihr eigenes Profil gegeben und so zum Erfolg beigetragen.

Dabei standen und stehen immer die Menschen im Mittelpunkt des Denkens und Handelns. Durch qualifizierte Aus- und Weiterbildung und die Pflege eines familiären Miteinanders schaffen wir die Voraussetzung für Leistungsbereitschaft, Motivation und Teamgeist. Mitarbeiterbindung ist die Basis für eine langfristige und vertrauensvolle Zusammenarbeit mit unseren Marktpartnern.



Abstell-Schiebe-System HAUTAU ATRIUM SP® komfort

Zauberhafte Schiebetechnik created by HAUTAU!

Einziger Komfort

Durch den patentierten Komforteinzug des ATRIUM SP® komfort wird der Flügel automatisch in die Geschlossenstellung bewegt. Die intelligente Scherenkonstruktion sorgt für ein harmonisches, geräuscharmes Schließen und Öffnen des Flügels. Der ATRIUM SP® komfort ist der Komfortbeschlag für hochwertige Schiebeelemente für alle Fensterwerkstoffe und für Flügelgewichte bis zu 200 kg.

Sichere Bedienung

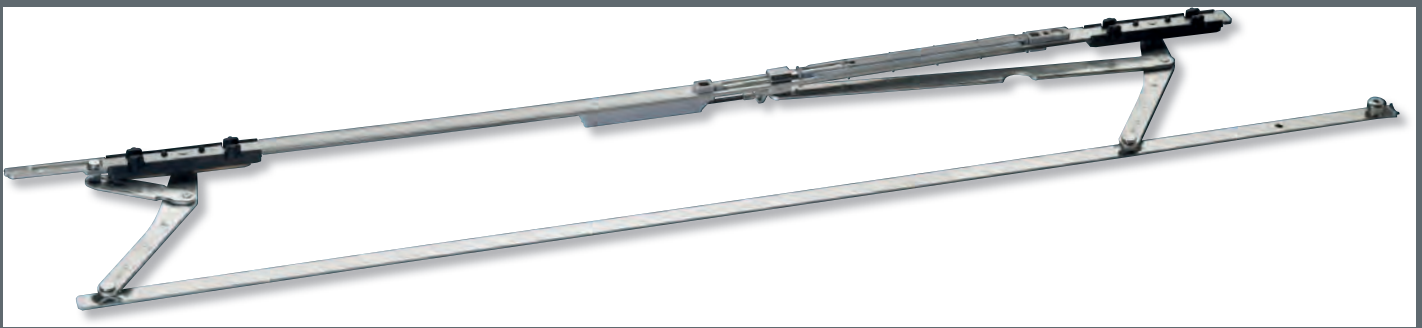
Die neuartige Scheren- und Laufwerkkonstruktion schließt Fehlbedienungen aus – ganz ohne zusätzliche Fehlschaltsicherungen. Der Schiebeflügel wird intuitiv und sicher betätigt, auch von wechselnden Nutzern. Ein Dämpfer im Scherensystem minimiert die Klemmgefahr.

Gesundes Lüften mit Sicherheit

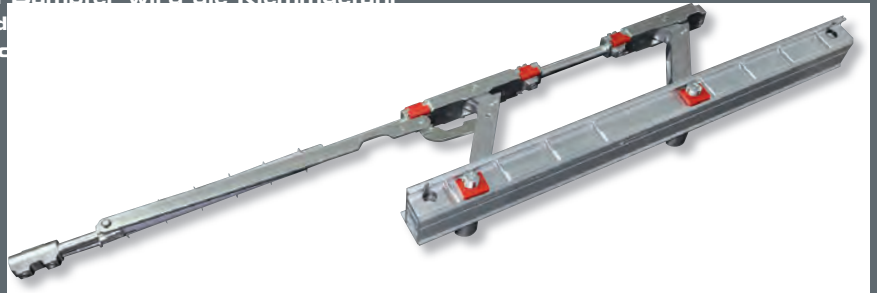
Mit der Rundum-Spaltlüftung ist das Schiebeelement auch beim Lüften in Abwesenheit gesichert. Die Lüftungsstellung ist von außen nicht erkennbar. Durch natürlichen Luftaustausch wird ein gesundes Wohnklima ermöglicht und Schimmelbildung vermieden.

Mit dem ATRIUM SP® komfort wurden Einbruchprüfungen nach EN 1627:2011 in der Widerstandsklasse RC2 durchgeführt. Das Prüfergebnis bestätigt die Erfüllung der Anforderungen gemäß EN 1627:2011 in der Widerstandsklasse RC2 – sogar in Spaltlüftung.





Die gesteuerte Gleitschere unterstützt durch die Energiespeichereinheit den Einlauf des Flügels in die Geschlossenstellung. Durch den integrierten Dämpfer wird die Klemmfahr minimiert. Die optionale Federkomfort-Einzug auch bei großen Flügeln bis 200 kg.



Energiespeichereinheit sorgt parallel zur Gleitschere für den komfortablen Einzug des Flügels. Vormontierte Bauteile ermöglichen eine einfache und schnelle Montage. Das neue TWIN-Laufwerk wurde für besonders große und schwere Elemente entwickelt mit Flügelgewichten bis zu 200 kg.



Das verstellbare Verstärkungsteil ermöglicht die Justierung des Ein- und Auslaufverhaltens des Flügels. Das Beschlagsystem kann damit optimal auf unterschiedliche Flügelgewichte, -tiefen und Scheibenlagen abgestimmt werden.

ATRIUM SP® komfort / TWIN - Abstell-Schiebe-Beschlag mit Komforteinzug und gesicherter Spaltlüftung

- Automatischer Komfort-Soft-Einzug des Flügels in den Rahmen mittels oberer und unterer Energiespeichereinheiten
- Verdeckt liegender Zentralverschluss mit höhen- und andruckverstellbaren Universal-Riegelzapfen URZ mit umlaufender, gesicherter Spaltlüftungsstellung
- Parallel-Abstell-Schiebe-Stellung: ≈125 mm

Anwendungsbereich:

für Fenster und Türen (Holz, Kunststoff, Aluminium). Je nach Werkstoff

Flügelfalzbreite (FFB): 750 bis 2000 mm

Flügelfalzhöhe (FFH): 650 bis 2700 mm

max. Flügelgewicht: 200 kg

Platzbedarf (Blendrahmenfreimaß): 35 mm Laufschiene unten

ATRIUM Alu-SP® komfort / TWIN -

Abstell-Schiebe-Beschlag mit Komforteinzug und Spaltlüftung für Schiebeelemente aus Aluminium mit werkstoffangepassten Leistungsmerkmalen macht das Lieferprogramm komplett.

Durch die Spaltlüftungsschließplatte wird der Flügel sicher in der Lüftungsstellung gehalten und in der Geschlossenstellung verriegelt. Für den ATRIUM SP® komfort für Kunststoffprofile auf Wunsch mit Einbruchhemmung bis Widerstandsklasse RC2.



Die Abbildung zeigt eine Spaltlüftungsschließplatte für Kunststoff; Aluminium und Holz weichen von der Abbildung ab.

Kipp-Schiebe-System **HAUTAU ATRIUM HKS®**

und einem behaglichen Wohnkomfort
steht nichts mehr im Wege!

Flexibel im Einsatz

ATRIUM HKS® gewährleistet zuverlässigen Dichtschluss für Fenster und Fenstertüren aus Holz, Kunststoff oder Leichtmetall. Vielfältige Kombinationen sind möglich, ob als Balkonverglasung, Querlüftung im Wintergarten oder Bürofenster – durch die platz sparende Parallelverschiebung der Fensterflügel gewinnen Sie mit dem ATRIUM HKS® extra viel Raum. Ohne festen Setzposten realisiert der ATRIUM HKS® Öffnungsweiten von bis zu 4 m.

ATRIUM Alu-HKS® –

für Kipp-Schiebe-Elemente aus Aluminium mit werkstoffangepassten Leistungsmerkmalen macht das Lieferprogramm komplett.

Lichtdurchflutete Räume – das ist der ATRIUM HKS®. Große raumhohe Elemente laufen spielend leicht und die Beschläge sind einfach und schnell montiert.

Formschön

Die superflache Laufwerk-Abdeckung und die Abdeckkappen in passender Farbe machen die Optik perfekt. Ablängtoleranzen werden diskret ausgeglichen.

ATRIUM HKS® 200

Durch die stabile Scheren- und Laufwerk-konstruktion kann dieses Beschlagsystem bis zu einer Flügelfalzhöhe von 2700 mm eingesetzt werden. Damit erfüllt es die architektonischen Forderungen nach raum-hohen Fenstertüren.

Große Räder rollen leichter

Der große Rollendurchmesser sorgt für einen leichten Lauf des Schiebeflügels.



ATRIUM HKS® 200 - Technik vom Feinsten.

Mit einer Abstellweite von 125 mm ist der Beschlag für tiefe Flügelprofile prädestiniert und wird den Anforderungen an hoch wärmedämmende Fenstersysteme gerecht.

Das Laufwerk HKS® 200 TWIN mit einteiligem Gehäuse trägt zuverlässig Flügelgewichte bis 200 kg.

Eine Profilvendrehung wird deutlich minimiert und steigert so die Lebensdauer des Fensters.

Vormontierte Laufwerke reduzieren die Anschlagzeit erheblich.

Die Fehlbedienungssperre

HAUTAU onTop sichert wirkungsvoll die komfortable Nutzung. Zusätzlich verhindert sie das Ausheben des Flügels.

Die Höhenverstellung

mit Sicherungsclip bietet eine Flügeljustierung mit nur einem Werkzeug.

Sichere Rahmen-Flügelverbindung

mit optischer Kontrollmöglichkeit durch die Gleiter.

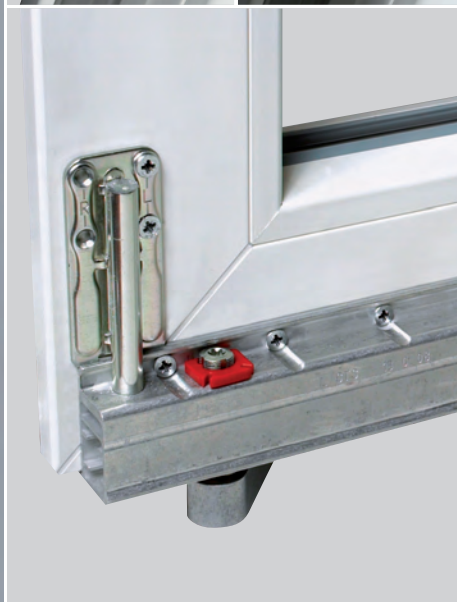
Schnäpper aus Kunststoff

ermöglichen leichtgängiges Einrasten in die Kippstellung.



HAUTAU-Design-Griff 202 AG

- Erhöhte Funktionssicherheit: spielreduzierte Verbindung zwischen Aufsatzgetriebe-Griff und Zentralverschluss
- rationellere Montage: Montagevorbereitung ohne Bohrerwechsel, da einheitlicher Bohrdurchmesser für Laufwerke und Getriebegriff und optimierte Anschraubpunkte im Aufsatzgetriebegriff



Kippen



Schieben

Hebe-Schiebe-System

HAUTAU ATRIUM HS®

und Ihren Raumvisionen steht eine Welt offen!

Trägt Größe XXL

Ein wahres Raumwunder: Bei Glaselementen auf 13 m Breite realisiert der Hebe-Schiebe-Beschlag ATRIUM HS® 300 Öffnungsweiten über 6,50 m – ohne störenden Setzpfosten im Durchgang (Schema C). Das System eignet sich für alle gängigen Hebe-Schiebe-Fenster – aus Holz, Kunststoff oder Aluminium.

Natürlich barrierefrei und leichte Bedienung

Mit der Bodenschwelle ThermoTop® entsteht dank niedriger Laufschiene ein barrierefreier Durchgang.

Mit dem Anschlag- und Getriebedämpfersystem HS soft stop / soft lift werden große Elemente komfortabel und ganz leicht bewegt und sanft gebremst.

Lüften und Schließen mit Sicherheit

ATRIUM HS® 300 mit praktischer Spaltlüftungsfunktion. Das Getriebe ist in Standardausführung schon für Profilylinder vorbereitet.

Mit HS safe lässt sich der Einbruchschutz bei Bedarf noch weiter erhöhen. Ein Anheben des geschlossenen Flügels wird wirksam verhindert.

Besonders einfache Montage

Das System dient einer schnellen Montage: aufschiebbare Laufschiene, komfortable Rahmeneckverbindungen, vormontierte Bodenschwellen und einfachste Montage von Laufwagen und Getriebe sprechen für sich.

Ausgezeichnete Laufeigenschaft

HAUTAU stattet die hochkorrosionsgeschützten Laufwagen mit Reinigungsbürsten aus. Der Effekt: Die Laufspur reinigt sich mit jeder Betätigung selbst und die Rollen bleiben vor Schmutz und langfristiger Beschädigung gesichert. Beim Öffnen und Schließen nutzt der Hebe-Schiebe-Beschlag ATRIUM HS® die Hebelkräfte in Getriebe und Laufwagen optimal aus. Für schwerloses Gleiten über viele Jahre hinweg.





Der ATRIUM HS® 300 hebt und schiebt Flügelgewichte bis 300 kg. In Tandemausführung bis 400 kg. Die zugelassene Flügelhöhe reicht von 1200 bis 2700 mm (mit Verlängerung bis zu 3300 mm), die Flügelbreite von 720 bis 3235 mm. Und die Rahmen-Außenbreite bis 6500 mm, bei Verlängerung der Schwelle bis 13 m.

Im Handumdrehen: Der Hebe-Schiebe-Beschlag ATRIUM HS® zaubert aus bodentiefen Fenstern komfortable Durchgänge.

Dank einer ausgereiften Mechanik fällt der formschöne HAUTAU-Designgriff angenehm klein und dezent aus.



Barrierefreiheit und Komfort mit ATRIUM HS® Komponenten

Die hochwärmedämmende Bodenschwelle HAUTAU ThermoTop®

Keine Tauwasserbildung

Die Bodenschwelle ThermoTop® liefert optimale Isothermenverläufe nicht nur am Schiebeflügel, sondern auch am Festteil. Kältebrücken werden verhindert. Auch wenn die Außentemperatur bis -15 °C abfällt, liegt die Oberflächentemperatur direkt an der Schwelle noch über 10 °C .

Natürlich barrierefrei

Die Bodenschwelle ThermoTop® ermöglicht auf Wunsch mittels einer niedrigen Laufschiene einen barrierefreien Durchgang. Kinderwagen oder Rollstühle passieren die Tür mühelos ohne jedes Hindernis.

Zukunftsweisend und energiesparend

Durch den modularen Aufbau ist die Bodenschwelle ThermoTop® auf große Bautiefen sehr gut anpassbar und damit für hochwärmedämmende Profilsysteme bestens geeignet. Die perfekte Kombination zur Senkung der Heizkosten.

Anschlag- und Getriebedämpfer HS soft stop / soft lift

HS soft stop

Der Anschlagdämpfer HS soft stop für alle ATRIUM HS® Systeme sorgt für ein sanftes Abbremsen des Flügels. Das System ist dazu geeignet, leichtgängige und gleichzeitig schwere Flügel (bis 400 kg) vor Erreichen der Verschlussstellung (optional auch in Auf-Richtung) sanft abzubremesen. Fensterelemente werden dadurch geschont und ihre Lebensdauer erhöht.

HS soft lift

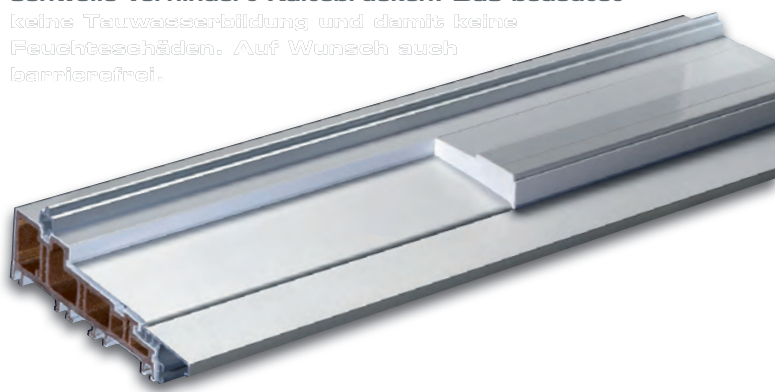
Der Getriebedämpfer HS soft lift für alle ATRIUM HS® Systeme wirkt zweifach: Unterstützt den Hebevorgang beim Öffnen des Schiebeflügels, so dass die benötigten Bedienkräfte spürbar reduziert werden und mindert beim Schließen und Absenken den systemtypischen Griffrückschlag noch einmal weiter ab. Besonders schwere Fensterelemente (bis 400 kg) lassen sich so komfortabel und leicht öffnen und schließen.



**Sanftes Abbremsen und bequemes Schließen
mit dem Anschlagdämpfer HS soft stop
für alle ATRIUM HS® Systeme.**

**Federleichtes Anheben
und sanftes Absenken
mit dem Getriebedämpfer
HS soft lift für ATRIUM
HS® Systeme.**

**Energiesparend und barrierefrei:
ThermoTop® - die hochwärmedämmende Boden-
schwelle verhindert Kältebrücken. Das bedeutet
keine Tauwasserbildung und damit keine
Feuchteschäden. Auf Wunsch auch
barrierefrei.**



Schiebe-System

HAUTAU ATRIUM S

einfach nur kinderleicht schieben!

Von Größe S bis XXL

Das System eignet sich für Fenster aus Kunststoff oder Aluminium mit Flügelgewichten von 50 bis 300 kg.

Besonders einfache Montage

von Laufwagen und Getriebe sowie eine Griffbohrung wie bei herkömmlichen DK-Fenstern sprechen für sich. Der variable Griffsitz bietet mehr Gestaltungsspielraum.

Kompatibel

LM-Griffe 161 aus der ATRIUM HKS® Produktreihe sind einsetzbar, eine Außen-Griffmuschel rundet die Variantenvielfalt ab. Die XXL-Variante ATRIUM S 300 ist voll kompatibel mit den profilabhängigen Bauteilen aus dem ATRIUM HS®-Programm.

Sichere Geschlossenstellung

Verschiedene Getriebeausführungen, abgestimmt auf die jeweiligen Flügelgewichte, mit bis zu vier Verriegelungspunkten halten den Flügel sicher in seiner Geschlossenstellung.

Die Getriebe des ATRIUM S 300 sind optional mit einem Schlosskasten für Profilzylinder nachrüstbar.

Einfachste Bedienung

Ein kurzer Dreh am Griff, das Getriebe ist entriegelt und dank der hervorragenden Laufrollen ist der Flügel kinderleicht zu verschieben. ATRIUM S 300 verfügt über eine Fehlbedienungsperre und Reinigungsbürsten.



Der LM-Griff 161 aus dem ATRIUM HKS®-Programm.

Qualität zeigt sich im Detail: Lagerungen und Laufrollen fertigt HAUTAU aus besonders hochwertigen Materialien.



Oberlichtöffner-System HAUTAU PRIMAT

und Ihren Ideen stehen 'nach oben hin'
alle Möglichkeiten offen!

Einer für alle

PRIMAT öffnet, schließt und sichert Kipp- und Klappfenster aus Holz, Aluminium und Kunststoff. In Offenlage ist die Feststellung sturmsicher. Rund- und Flachbögen, Schrägen, Doppel- und Dreifachkonstruktionen, Vorsprünge und Öffnungsvarianten meistert der Oberlichtöffner spielend. Mit flexiblem Gestänge, biegsamer Eckumlenkung und Universal-Flügelbock ist das System in jeder Hinsicht komplett.

Das kompakte, formschöne Gehäuse ist aus Aluminium. Die Funktionsteile sind aus hochkorrosionsgeschütztem Stahl gefertigt. Für erhöhte Sicherheit und Dichtigkeit ist die Anbindung an einen Zentralverschluss möglich.

Verschiedene Bedienungsmöglichkeiten

Für Komfort sorgt das superschmale Spindelgetriebe mit hochwertiger Messing-Lagerung. Durch das Trapezgewinde mit 6 mm Steigung bringen nur wenige Drehungen der Kurbelstange das Fenster in jede gewünschte Öffnungsstellung. Das Abdeckprofil misst lediglich 16 mm, die Anschraubfläche ist 18 mm breit. Schwenkhebel, abschließbarer Handhebel, Handhebel mit Übertragung oder Pfosten-Riegel-Übertragung stehen zur Auswahl.

Selbstverständlich gibt es auch eine elektrische Variante - PRIMAT kompakt. Der schmale Oberlichtöffner ist für alle Werkstoffe geeignet, auch für den Einsatz im Metallbau.

Empfehlenswertes Zubehör

Die HAUTAU Kipp-Sicherungs- und Putzsche KSP hält das Fenster zuverlässig in der Sicherungs- und Putzstellung.





Handhebel mit ergonomischen Griffmulden für mehr Bedienungskomfort, auf Wunsch auch abschließbar.

Die dritte
in der Schere für
Anpressdruck
(Zverordnung).



Intelligente Lösung für das Oberlicht. Schmale Bauweise und leises Auftreten: PRIMAT kompakt.



Ein System - viele Lösungen!

PRIMAT realisiert für jede Oberlichtform die passende Lösung. Ob rund, oval oder eckig - das System öffnet auf Wunsch nach innen und außen, ein-, zwei- und dreiflügelige Kippfenster, Flachbögen, Rundbögen und und und ...



Schwingflügel-System

HAUTAU TORNADO

perfekte Technik für sympathische Fenster!

Große Glasflächen - kein Problem

TORNADO 200 Schwingflügelbeschläge erlauben Flügelbreiten bis 2,35 m und Flügelhöhen bis 2,20 m - bei freier Sicht durch rund 5 m² Glasfläche!

Energiesparend und dicht

TORNADO 200 nimmt es in Sachen Dichtigkeit mit Drehkipp-Systemen auf. Das System hat zwei Dichtungsebenen. Die thermische Trennung im Lager ist durch integrierte Längsdichtungen gewährleistet, die stirnseitig ober- und unterhalb des Lagers angeordneten Zusatzdichtungen dichten zu den Wechselprofilen ab.

Montagefreundlich

Um Schäden bei Transport und Montage zu vermeiden, liefert HAUTAU das Schwingflügelager mit nachträglich aufklippbaren Kappen. Dank einer guten Geometrie der Verbindungsteile wird der Flügel leicht und sicher eingehängt. Eine zentrale Schraube sorgt für die formschlüssige Verbindung zwischen Flügel- und Rahmenplatte.

Tiefe Profile (>80 mm)

Der Einsatz von tiefen Profilsystemen ist auch möglich und bietet den gewohnten Bedienkomfort, sowie die HAUTAU typischen Eigenschaften.

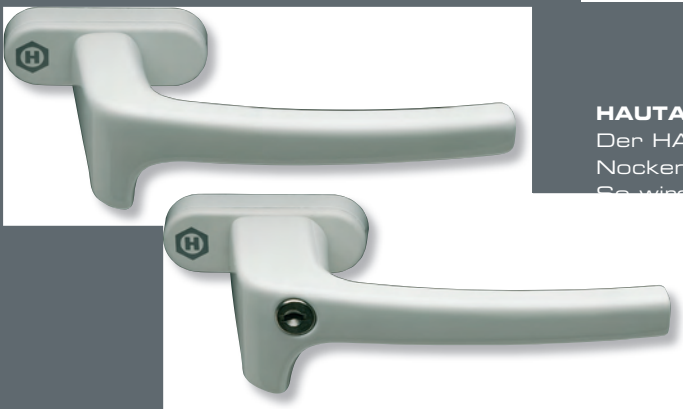
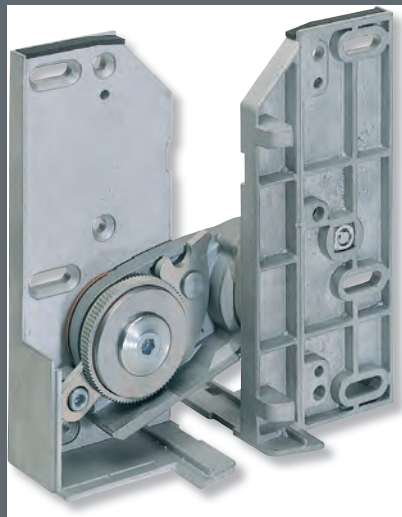
Individualität ist gefragt:

Architekten, Fensterbauer und Endkunden schätzen die kreativen Möglichkeiten des Schwingflügel Fensters.



Patentierte Bremstechnik

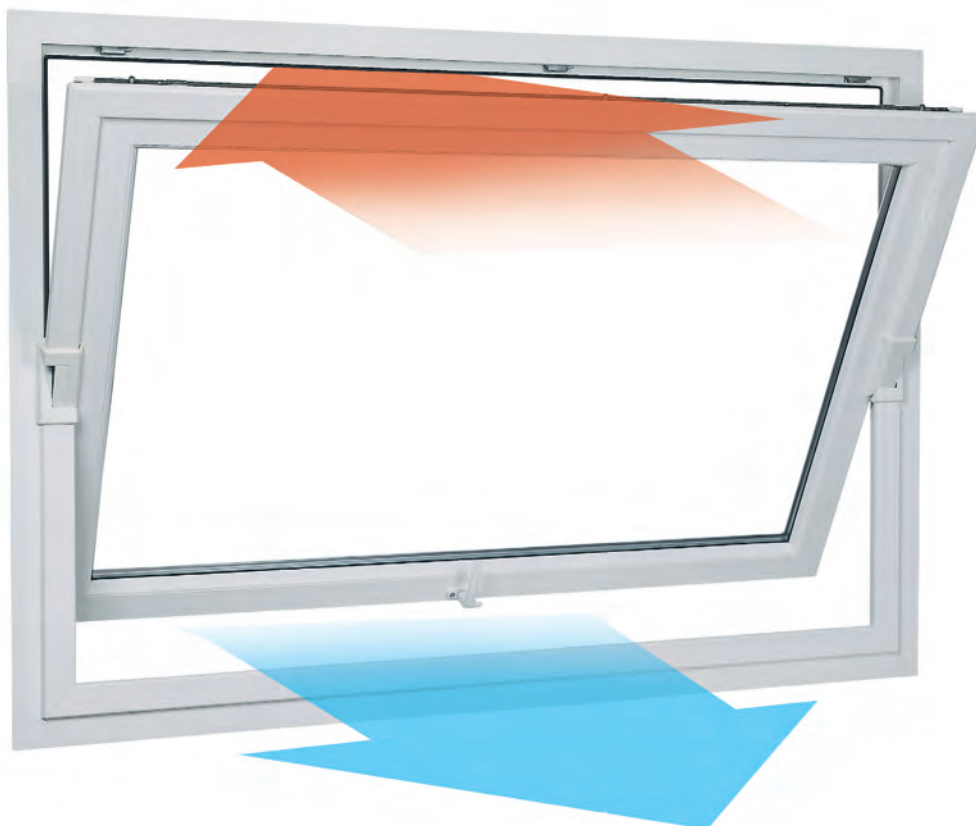
Richtig eingestellt auf das Flügelgewicht hält das Fenster in jeder Lüftungsposition.



HAUTAU-Design-Griff mit Spalt- und Nachtlüftung

Der HAUTAU-Design-Griff wird mit angeformten Nocken für eine Spalt- und Nachtlüftung geliefert. So wird eine angenehme Dauerlüftung erreicht.

In der Position ist der Schwingflügel sturmsicher gestellt.



Natürlich, schnell, energiesparend: Das thermische Prinzip sorgt für effizienten Luftaustausch.

MADE IN GERMANY

Erfahrung, Kreativität und Know-how auf stets neuestem Stand –
Spezialistentum von HAUTAU setzt weltweit Maßstäbe und bestimmt
die technischen Standards für Perfektion rund um Beschlagsysteme und
Fensterautomation. Wie kaum ein anderes Unternehmen hat sich HAUTAU
mit allen Öffnungsarten und Bedienungsmöglichkeiten von Fenstern
auseinandergesetzt. Weit über 400 Patente, zahlreiche Gebrauchsmuster
und eine weltweite Marktpräsenz sind Beweis des Erfolges.